

Client	شرکت گهر بارک سیرجان	کارفرما
Project Name	هتل چهار ستاره گهر بارک سیرجان	عنوان پروژه
Location	سیرجان	موقعیت
Drawing Title	لوله کشی آب باران طبقه ۲+	عنوان نقشه

Legend



Guide Chart

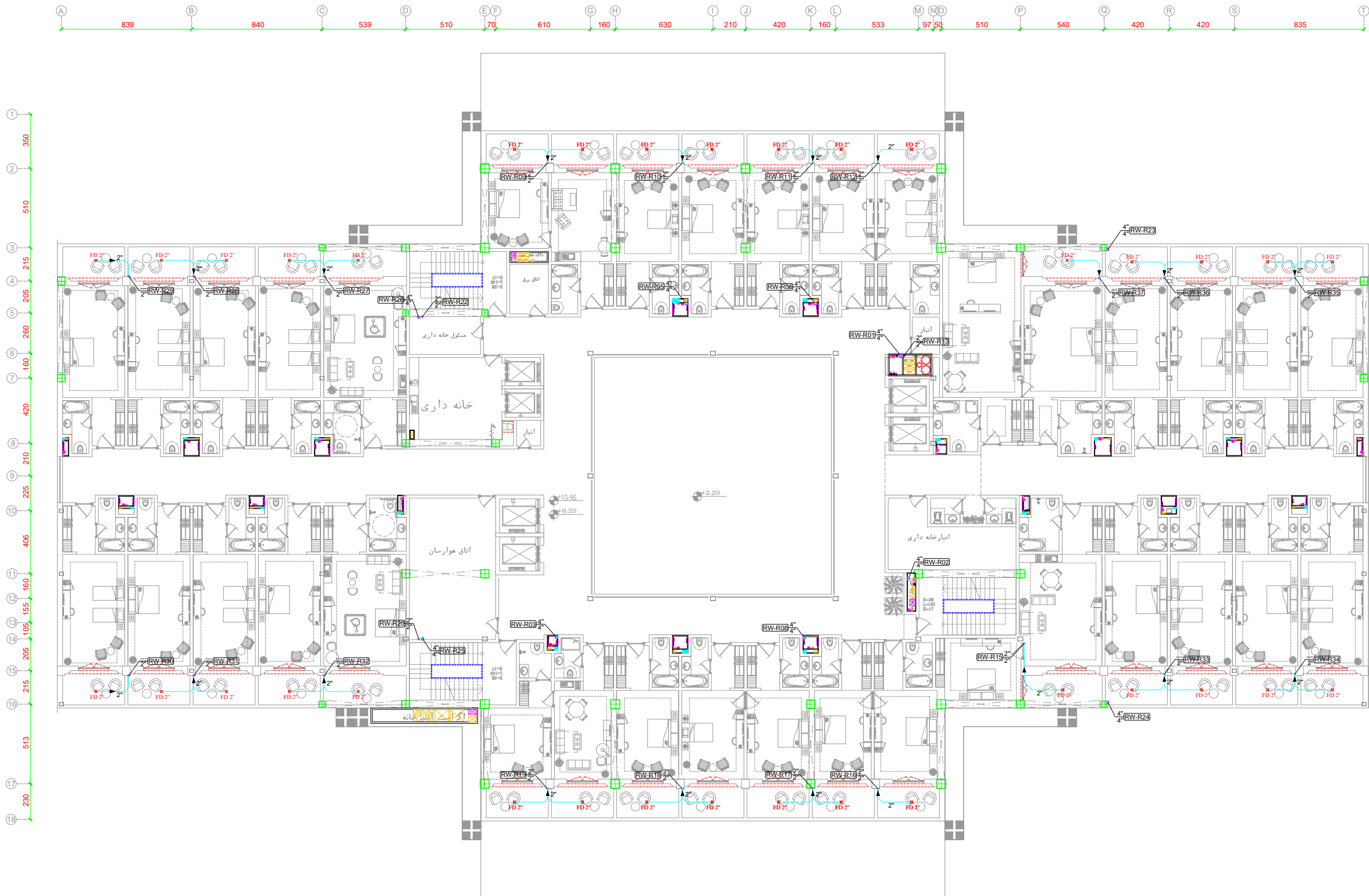
- ۱- کلیه لوله های آب باران از جنس گالوانیزه سنگین می باشند.
- ۲- حداقل شیب لوله های افقی آب باران به قطر ۳ اینچ و کوچکتر ۲ درصد است.
- ۳- حداقل شیب لوله های افقی آب باران به قطر ۴ اینچ و بزرگتر یک درصد است.
- ۴- کلیه لوله های آب باران زیر سقف طبقه زمین قرار دارند به جز در موارد مشخص شده.
- ۵- پیمانکار باید قبل از اجرا، کلیه نقشه های تاسیسات آب باران نقشه های معماری و مزه هماهنگ نماید و به تایید نظارت برساند.

- پیمانکار موظف است که پیش از آغاز هر قسمت از کار تمام نقشه های مربوط به آن قسمت را با دقت کنترل نماید و در صورت مشاهده اخطاء، نواقص و یا عدم تطابق قبل از اجرا موارد را به مهندس مشاور منعکس نماید.

Drawing Info

---	---	---	0A	REVISION	تغییرات
---	---	---	IFC	STATUS	وضعیت
---	---	---	1624-1-10	DATE	تاریخ
---	---	---	ردیفی	DESIGNED BY PH2	طراح
---	---	---	---	CHECKED BY PH2	کنترل
---	---	---	م. شریعتی مقدم س. شریعتی	DESIGNED BY PH1	طراح
---	---	---	---	APPROVED BY PH1	تصویب
---	---	---	آ. حسینی	COORDINATED BY PH1	هماهنگ کننده
---	---	---	آ. حسینی	PROJECT MANAGER	مدیر پروژه

SIZE A3	سایز گروه	DOCUMENT نوع مدرک	SEQUENCE شماره مدرک	REVISION ویرایش
SHEET 20	Mech	DWG	MRW/05	00
	SCALE مقیاس	PROJECT C. کد پروژه		PHASE فاز
UNITS m	واحد	SIRJ		p2



+2 (+13.95)